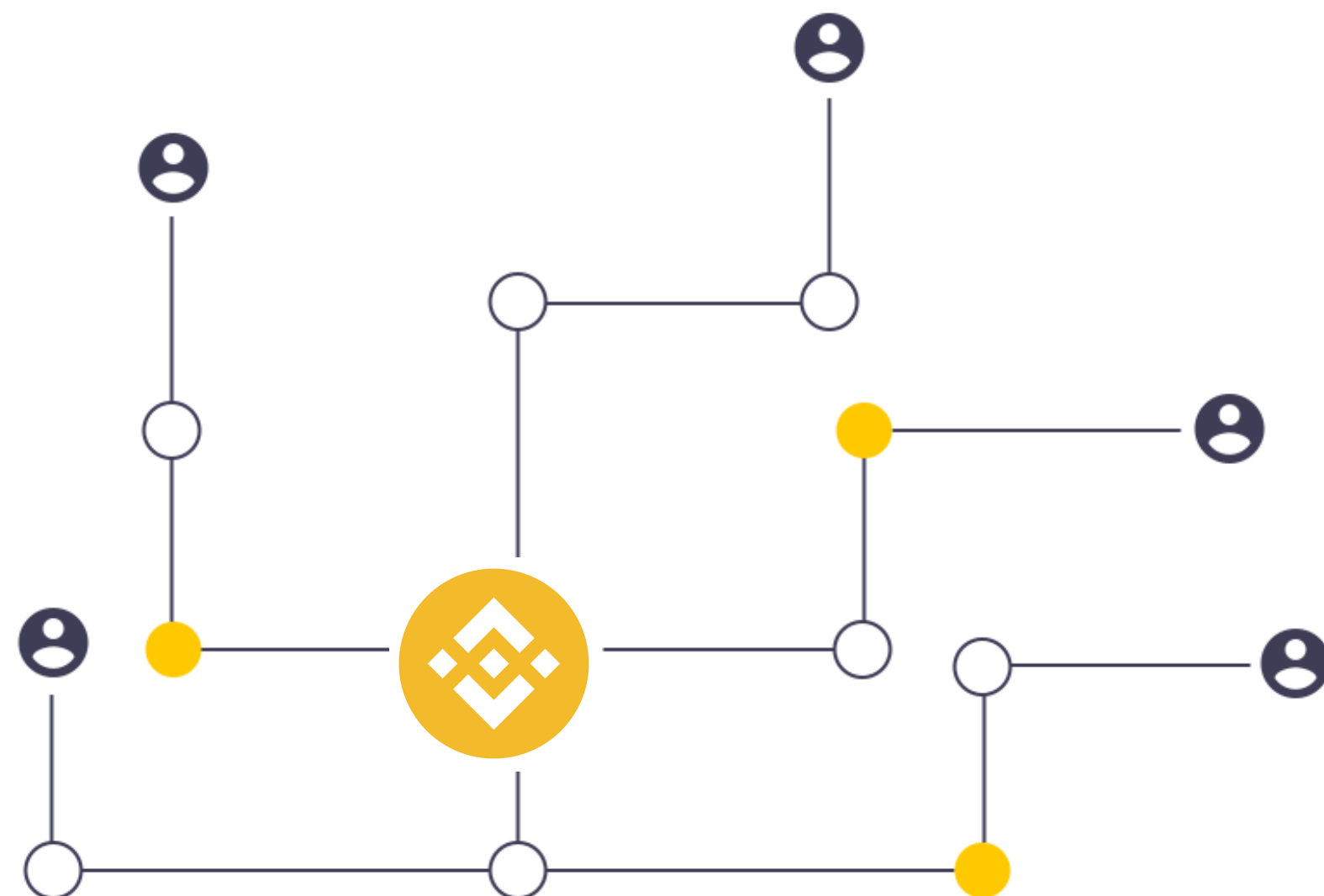


Ano ang barya ng BNB?

Ang Binance Coin (BNB) ay isang token ng utility para sa tanyag na Binance Cryptocurrency Exchange. Maaaring gamitin ng mga negosyante ang token upang magbayad ng mga bayarin sa platform, at maaaring gamitin ng mga developer ang token upang magpatakbo ng mga app sa mga smart channel ng Binance



Ano ang Binance Chain?

Ang Binance Smart Chain (BSC) ay isang blockchain network na idinisenyo upang patakbuhan ang mga application na batay sa kontrata. Gumagawa ang BSC kasabay ng Binance Chain (BC), pinapayagan ang mga gumagamit na samantalahin ang parehong mataas na kakayahan sa pangangalakal ng BC at ang mga kakayahan ng matalinong kontrata ng BSC.





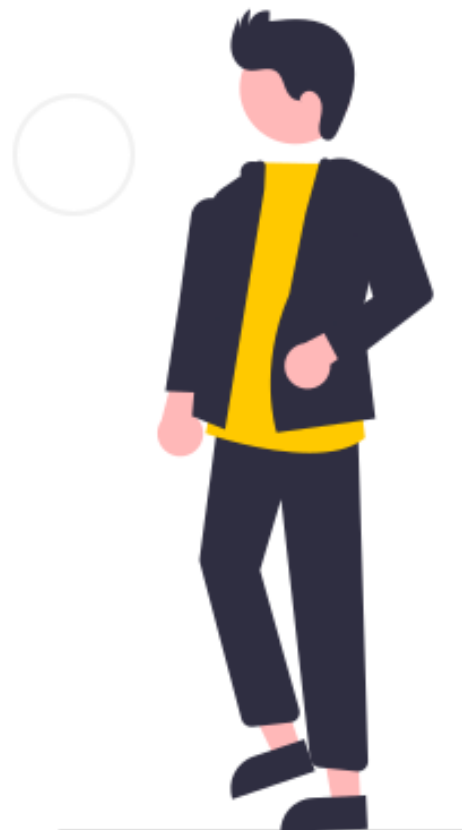
Bilang karagdagan, ipinapatupad din ng Binance Smart Chain ang mga virtual virtual machine (EVM), na maaaring magpatakbo ng mga application na batay sa Ethereum tulad ng MetaMask.

Ang layunin ng platform na ito ay upang paganahin ang mga developer na bumuo ng mga ipinamahaging application (DApps) at payagan ang mga gumagamit na pamahalaan ang kanilang mga digital na assets na may mababang latency at mataas na dami ng chain.

Ano ang BNB Enterprise?

Batay sa mga aktibo at hindi aktibong kontribusyon, ang mga aktibong kontribusyon ay mas mababa sa 20% ng unang antas, 10% ng pangalawa, pangatlo, pang-apat, pang-lima, at pangatlo, ika-apat, ikalimang antas. Makakakuha ka ng kontribusyon sa ika-6 na antas o mas mababa sa 5% ng. 6 na antas.

Gayunpaman, upang mai-post mula Martes, kailangan mo ng apat na direktang kalahok, ibig sabihin, mga nag-aambag na mayroon nang direktang link sa pamamagitan ng aking referral na link.



At sa mga kontribusyon bukod sa trabaho

Pinag-uusapan namin ang tungkol sa mga donasyon ng pandaigdigang kaakibat, pinapayagan ka ng kundisyong ito na maging bahagi ng kaakibat at nangungunang pila sa deposito hanggang sa 20 mga nag-aambag depende sa mga kontribusyon na binanggit mo Kumuha ng 1% Kontribusyon pati na rin ang 30 Mga Kontribusyon mula sa mga sumusunod na kalahok ...



Magrehistro sa pamamagitan ng blockchain BNB

parsela una	parsela 2	mga parsela 3	parsela 4	parsela 5	parsela 6	parsela 7
0.1bnb	0.2bnb	0.4bnb	0.6bnb	1.0bnb	4.0bnb	10.0bnb

Kailan

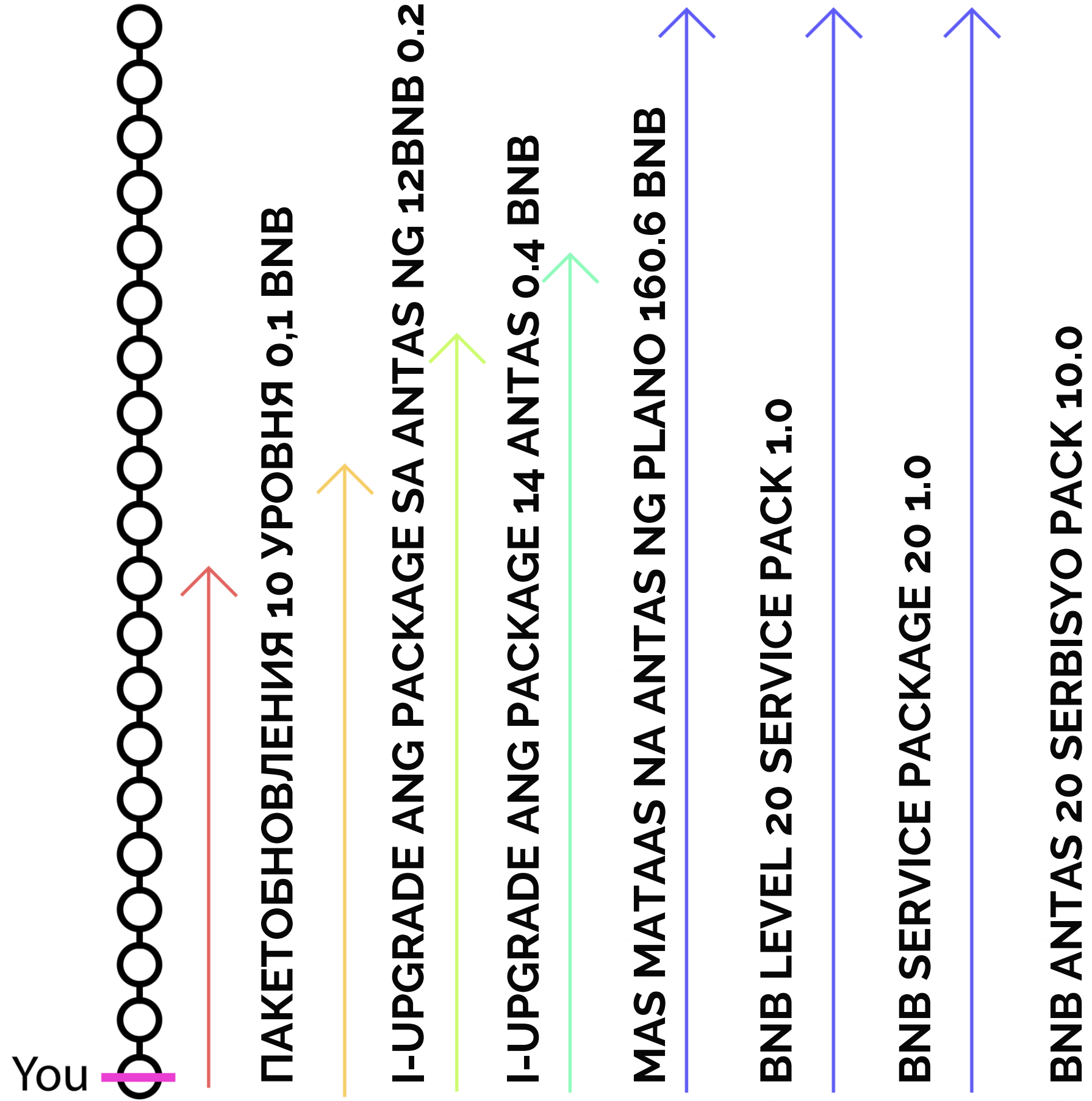


Trust Wallet

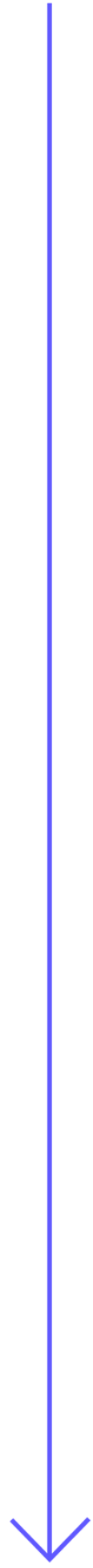
Mag-isa Paa ng pamilya Pataas

Kumuha ng 1% ng lahat ng mga pakete na binili o muling namuhunan ng isang pamilya na may isang paa pataas at pababa At paulit-ulit Magpatuloy hanggang sa umalis ang iyong pamilya o makakuha ng mga puntos

bnbbusiness.org



30 MGA ANTAS NG PACK NA MAS MABABA SA 10.0 BNB



PACK NG 30 MGA ANTAS 4.0 BNB



AKETHA 30 OBHEЙ 1.0BN



PAKETE NG 24 NA ANTAS SA ILALIM NG 0.6 BNB



ANG LEVEL 21 PACK AY MAS MABABA SA 0.4BNB



BUNDLE NG 18 MGA ANTAS SA ILALIM NG 0.2 BNB



MGA PACKAGE NA MAS MABABA SA 5 MGA ANTAS NG 0.1BNB



Mag-isa Paa ng pamilya Pataas

Kumuha ng 1% ng lahat ng mga pakete na binili o muling namuhunan ng isang pamilya na may isang paa pataas at pababa

At paulit-ulit

Magpatuloy hanggang sa umalis ang iyong pamilya o makakuha ng mga puntos

bnbbusiness.org

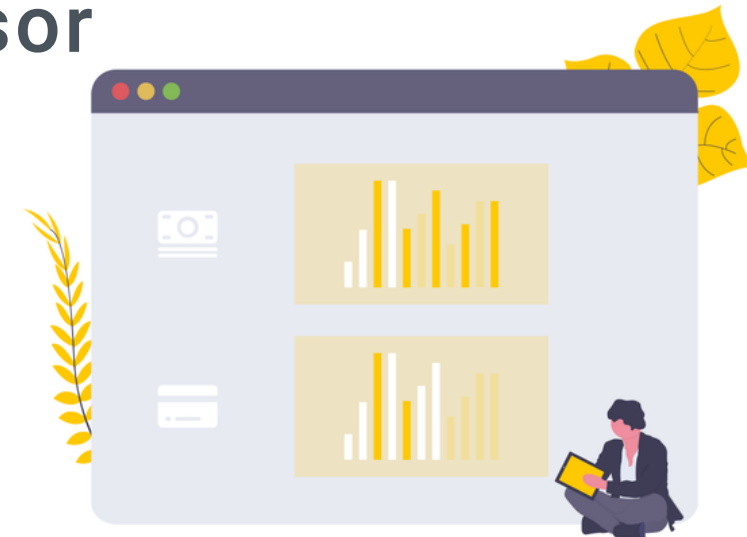
ISANG PAMILYANG MAY PAA

BALOT	ITAAS ANG ISANG PAA	SA ILALIM NG ISANG PAA	PAG-SPONSOR
0.1BNB	10 ANTAS	15 ANTAS	-
0.2BNB	12 ANTAS	18 ANTAS	-
0.4BNB	14 ANTAS	21 ANTAS	-
0.6BNB	16 ANTAS	24 ANTAS	-
1.0BNB	20 ANTAS	30 ANTAS	4 PAG-SPONSOR
4.0BNB	20 ANTAS	30 ANTAS	2 PAG-SPONSOR
10.0BNB	20 ANTAS	30 ANTAS	-

KITA NG SPONSOR

50% NG PACKAGE ANG IBABAHAGI SA MGA SPONSOR.

- Unang antas-20%
- Pangalawang antas-10%
- 3-5% na antas ay nangangailangan ng 4 na mga gawad
- Ang 4-5% na antas ay nangangailangan ng 4 na sponsor
- Ang Antas 5 -5% ay nangangailangan ng 4 na mga sponsor
- 6 na antas-5% ay nangangailangan ng 4 na sponsor

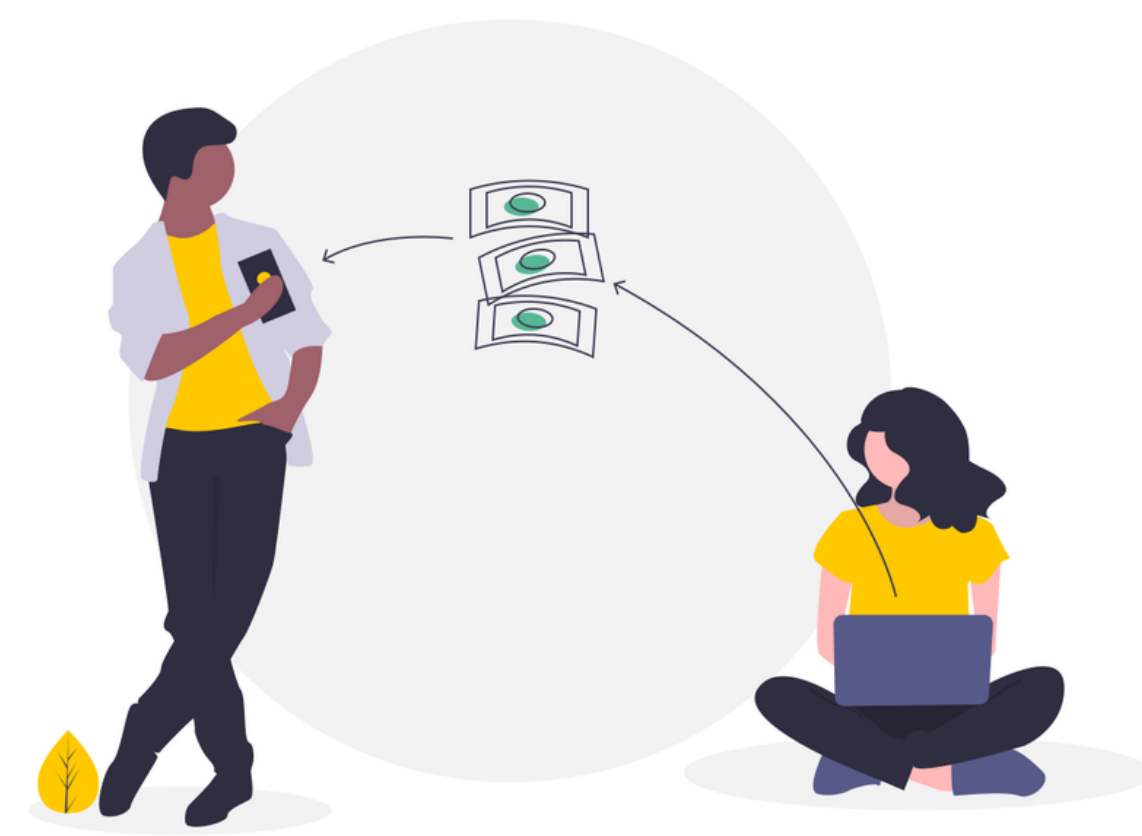


SPONSOR 0 LEAD

ANTAS	UNIVERSAL GUMAGAMIT	AVERAGE NA PANG-ARAW-ARAW NA 1BNB ROLLOVER AYON SA PANGKAT	PORSYENTO	PANG-ARAW-ARAW NA KITA NUMERO
ANTAS 1	1X5 =5	5X1 = 5BNB	20%	1 BNB
ANTAS 2	5X5 = 25	25X1 = 25BNB	10%	2.5 BNB
ANTAS 3	25X5= 125	125X1 = 125BNB	5%	6.25BNB
ANTAS 4	125X5=625	625X1 = 625BNB	5%	31.25 BNB
ANTAS 5	625X5=3125	3125X1 = 3125BNB	5%	156.25 BNB
ANTAS 6	3125X5=15625	15625X1 = 15625BNB	5%	781.25 BNB
		TOTAL	50%	978.5 BNB ARAW-ARAW

Tandaan: Para sa mga tier 3, 4, 5 at 6 na mga kita sa pag-sponsor, dapat mayroong 4 na direktang kasosyo sa tier 1.

Mga kundisyon ng pag-atras at muling pamumuhunan



- Sa isang plano mula 0.1BNB hanggang 0.99BNB, maaari mong iurong ang 40% ng iyong portfolio at muling mamuhunan ng 60%.
- 1BNB Hanggang sa 3.99BNB Mag-withdraw ng 50% at muling mamuhunan ng 50%. (Nangangailangan ng 4 na direktang mga sponsor).
- Ang 4BNB ay nag-atras ng 60% mula sa portfolio ng BNB hanggang sa 9.99 at muling pamumuhunan ng 40%. (Nangangailangan ng 2 direktang mga sponsor).
- 70% ng 10 BNB ay aalisin mula sa portfolio at 30% ay muling ibubuhos. (Hindi kailangan ng direktang sponsor).

BNBBUSINESS.ORG